

GABLOTA PROTOTYPOWA GS.IV.01
Galeria Polskiego Wzornictwa w Muzeum Narodowym w Warszawie

Zakres opracowania do przetargu:

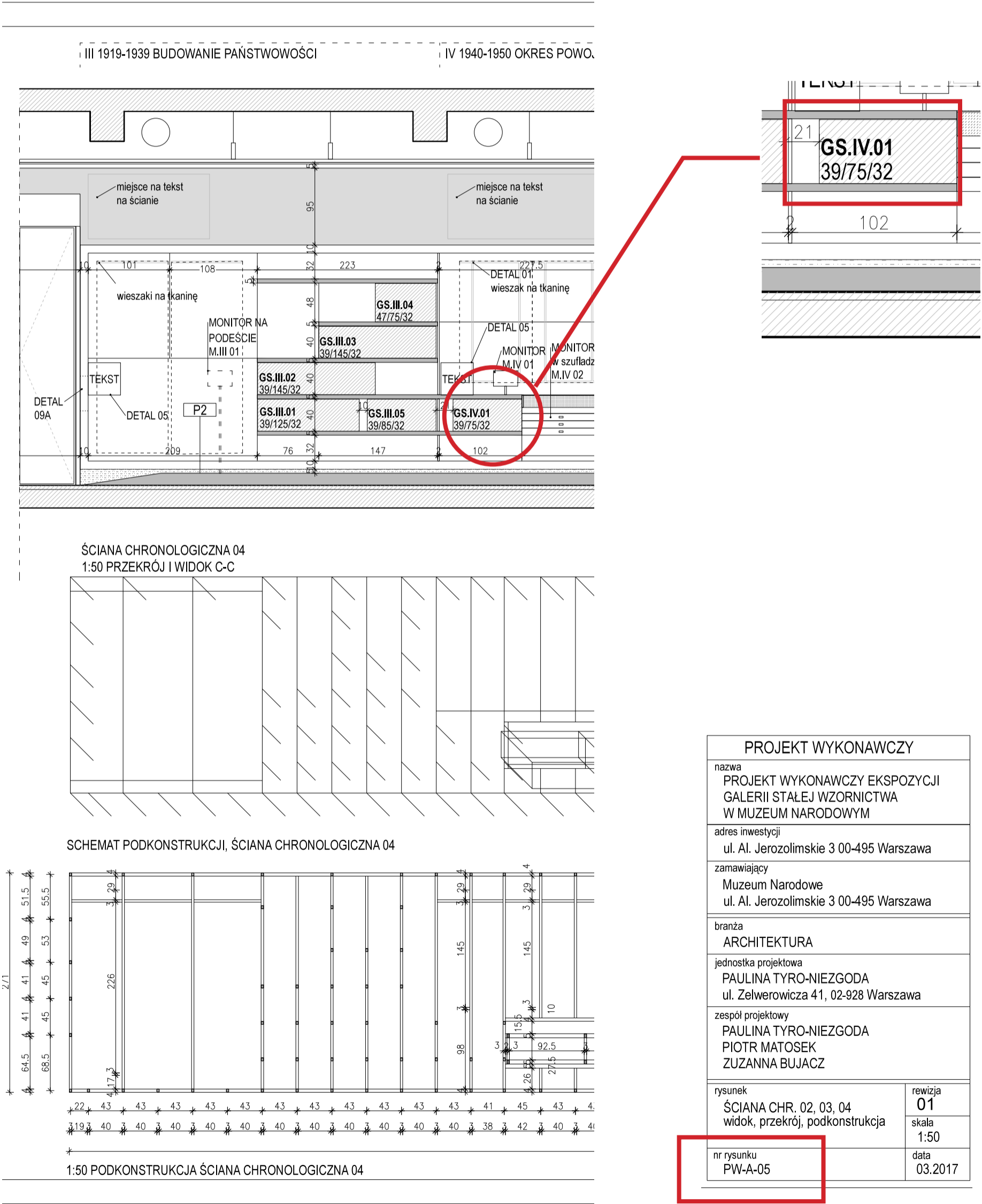
Przedmiotem zadania jest opracowanie prototypu gabloty GS.IV.01, zlokalizowanej w ciągu chronologicznym, na ścianie chronologicznej 04.

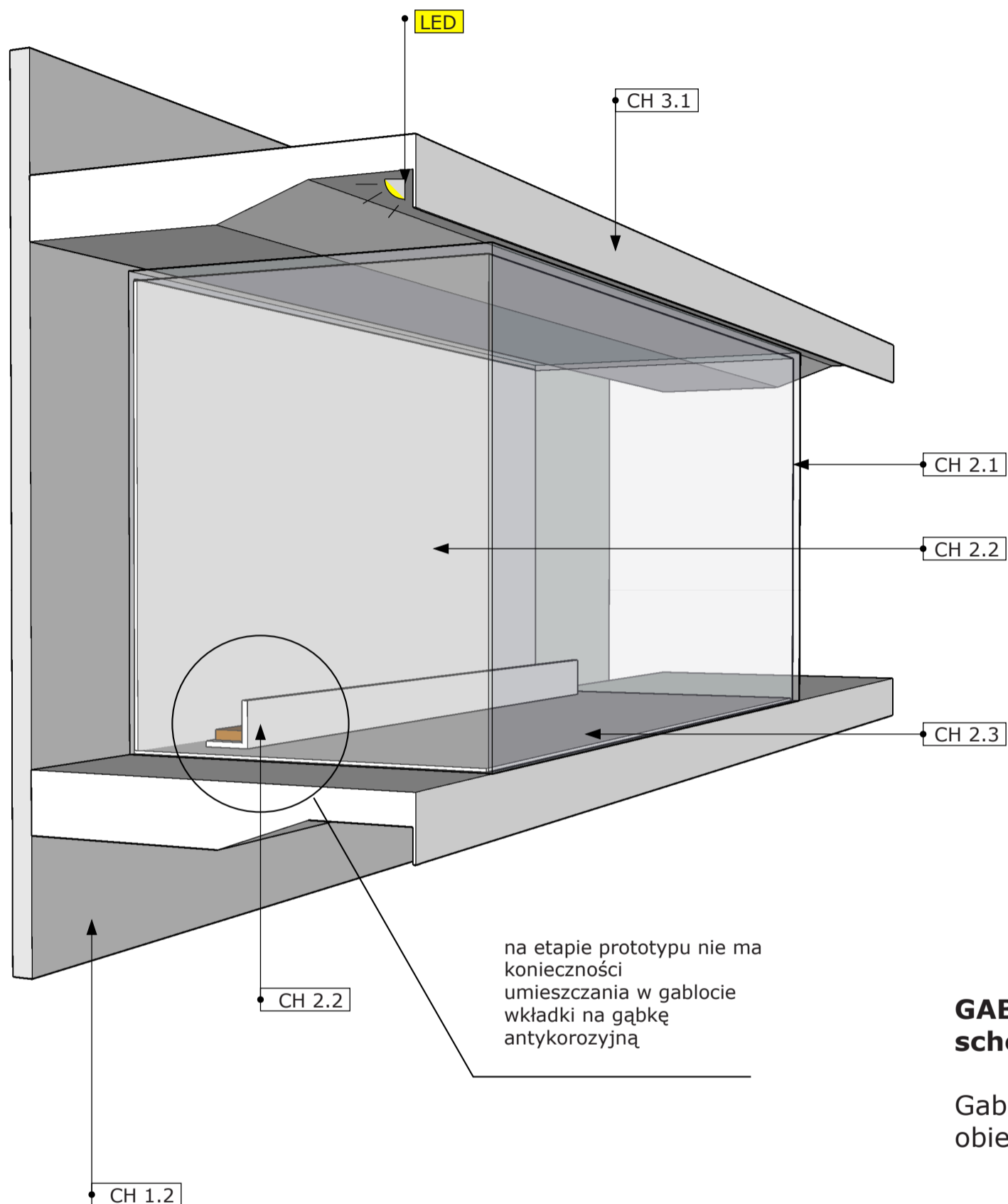
Wykonawca zobowiązany jest wykonać zestaw elementów, w skład którego wchodzić będą:

- 1. dwie półki (górną i dolną) danego fragmentu zabudowy (długość 2x104cm), w kolorze białym RAL 9016 Verkehrsweiss, wykończenie matowe
- 2. plecy gabloty wykonane z płyty wiórowej laminowanej (wymiar ok. 104x40cm), np. Egger Flex Uni (kolor szary U708 ST15)
- 3. kłosa gabloty wykonany z poliwęglanu grubość 8mm, wraz z mocowaniem (wielkość kłosa 39x75x32cm, 4 ścianki)
- 4. oświetlenie gabloty biegnące pod półką w miejscu kłosa (długość 104cm)
- 5. wyściełanie kłosa wykonane z płyt akrylowych (wielkość 32x75 i 39x75cm)
- 6. część podkonstrukcji stalowej, stanowiącą podstawę do montażu elementów

Fragment przeznaczony do wykonania zaznaczono na rysunku PW-A-05.

W celu wykonania prototypu wykonawca powinien zapoznać się w szczególności z rysunkami: PW-A-07, PW-A-08, PW-A-11, oraz opisem technicznym projektu.





GABLOTA GS.IV.01 schemat konstrukcji

Gablota do przechowywania obiektów metalowych.

CH 1.2
płyta wiórowa trudnozapalna,
laminowana, np. Egger Flex Uni U708
ST15)

CH 2.1
poliwęglan gr 8mm, np. Macrolon GP
Clear 099,

CH 2.2
płyta biała satynowa, np. Degussa
Plexiglass Satinice blanc WHO02SC
5mm

CH 2.3
płyta biała błyszcząca, np. Degussa
Deglas GS, weiss 4122, 5mm

CH 3.1
półki wykonane z blachy stalowej
lakierowanej proszkowo na kolor biały
RAL 9016 Verkehrsweiss, gr. 2mm